

# NINE-T CO., LTD.

## Navicat Monitor

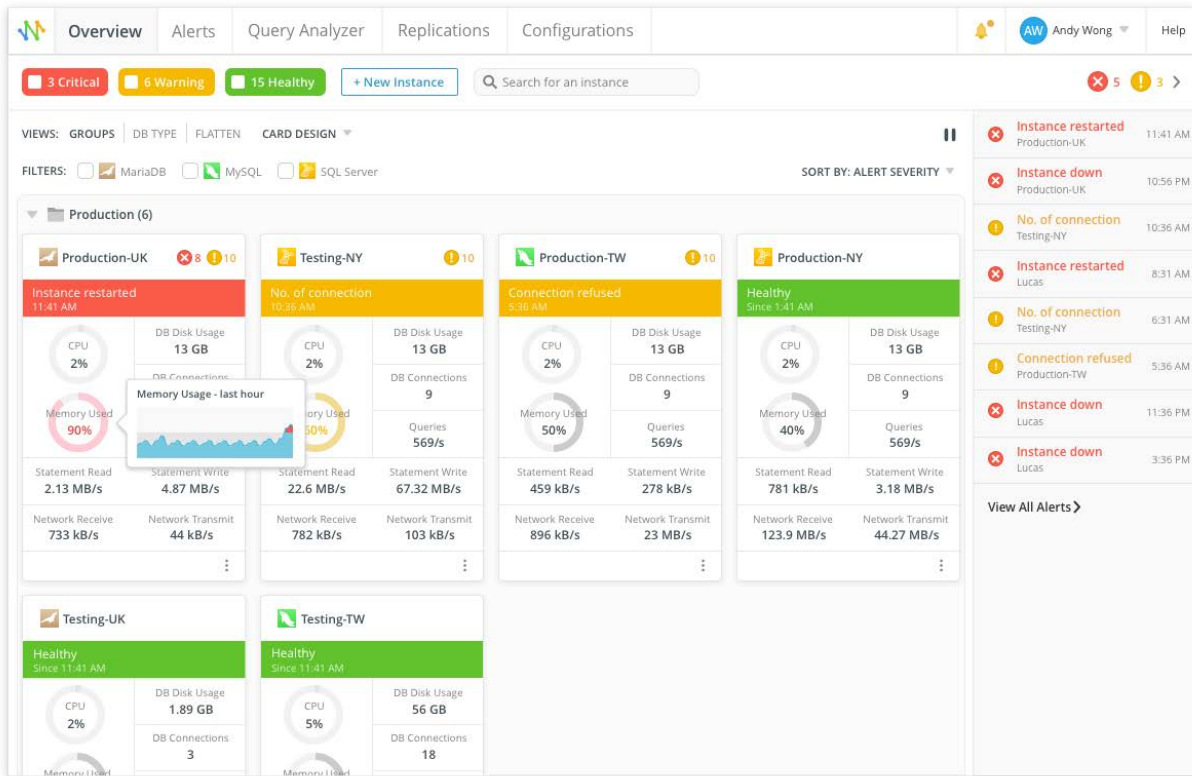
Navicat Monitor เป็นเครื่องมือตรวจสอบเซิร์ฟเวอร์ระยะไกลที่ปลอดภัย, ใช้ง่าย, และเป็นแบบ agentless ซึ่งเต็มไปด้วยคุณสมบัติอันทรงพลังเพื่อให้การตรวจสอบของคุณมีประสิทธิภาพมากที่สุด Navicat Monitor รองรับฐานข้อมูล MySQL, MariaDB, SQL Server และ compatible กับฐานข้อมูลระบบคลาวด์เช่น Amazon RDS, Amazon Aurora, Oracle Cloud, Google Cloud และ Microsoft Azure

Navicat Monitor เป็นซอฟต์แวร์ที่ใช้เซิร์ฟเวอร์ซึ่งสามารถเข้าถึงได้จากทุกที่ผ่านเว็บเบราว์เซอร์ ด้วยการเข้าถึงเว็บคุณ สามารถติดตามเซิร์ฟเวอร์ของคุณทั่วโลกตลอดเวลาได้อย่างง่ายดาย

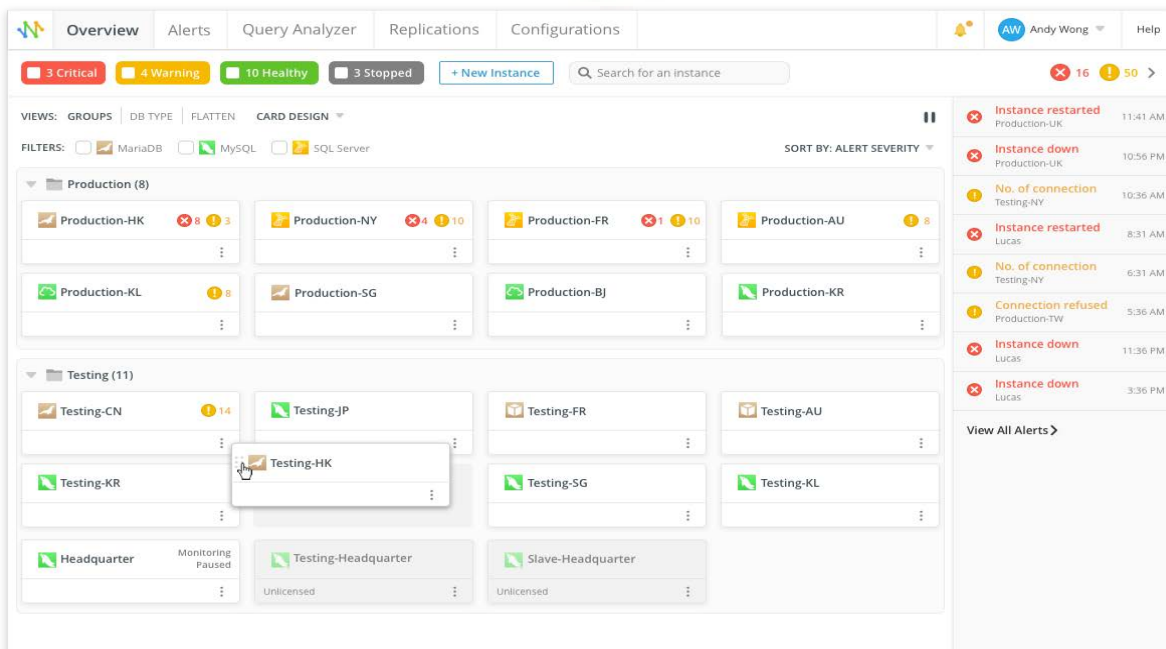
## Real-time Performance Monitoring

Navicat Monitor มีชุดกราฟเรียลไทม์และประวัติที่หลากหลายซึ่งช่วยให้คุณเจาะลึกลงไปรายละเอียดสถิติเซิร์ฟเวอร์โดยละเอียด เกี่ยวกับการโหลดและประสิทธิภาพของเซิร์ฟเวอร์แต่ละครั้งเกี่ยวกับความพร้อมใช้งานการใช้นิสก์ I/O เครือข่ายล็คคอตาจและอื่น ๆ ซึ่งช่วยให้คุณติดตามการเบี่ยงเบนและปริมาณการใช้งานระหว่างเซิร์ฟเวอร์ได้อย่างง่ายดาย

## Dashboard



แผงควบคุมเชิงโต้ตอบของเราจะแสดงรายการอินสแตนซ์ที่ได้รับการตรวจสอบทั้งหมดและช่วยให้คุณสามารถดูว่าอินสแตนซ์ของคุณทำงานอย่างไร นอกจากนี้ยังให้ภาพรวมของประสิทธิภาพความพร้อมใช้งานและความสมบูรณ์ของแต่ละอินสแตนซ์

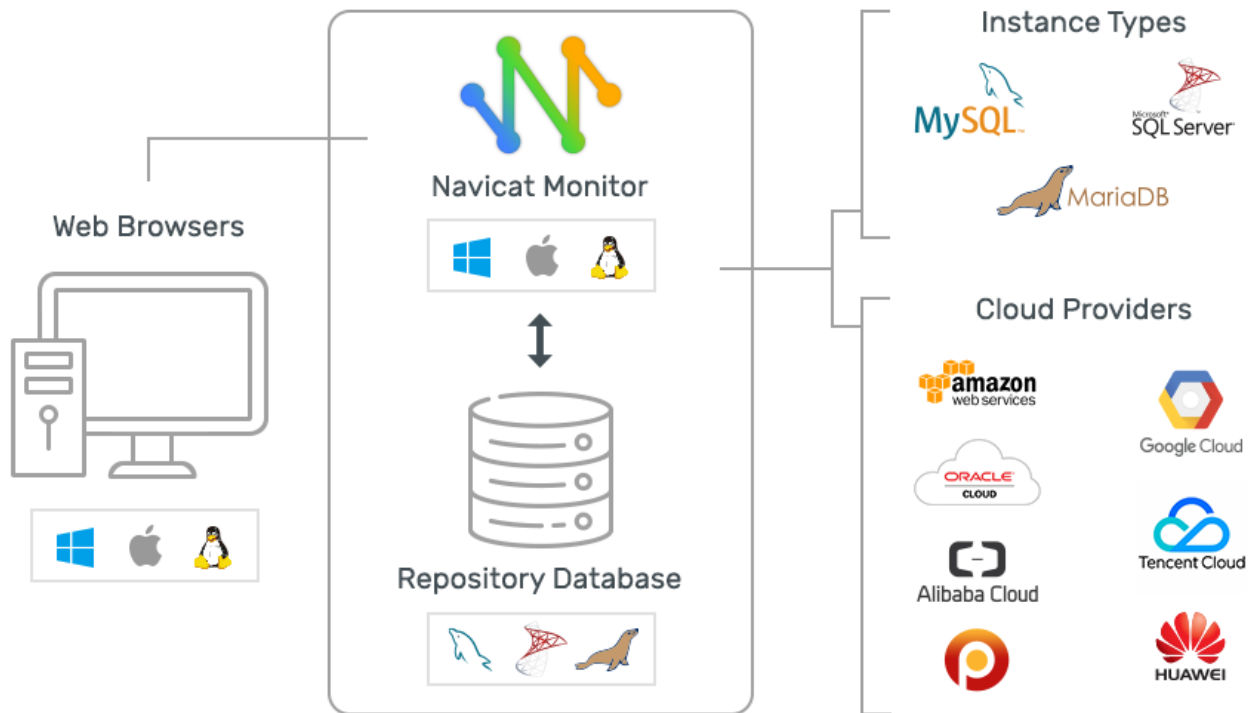


## Agentless Architecture

Navicat Monitor ใช้สถาปัตยกรรมแบบ agentless เพื่อตรวจสอบ MySQL, MariaDB และ SQL Server ของคุณและรวบรวมตัวชี้วัดตามช่วงเวลาปกติ ซึ่งรวบรวมตัวชี้วัดกระบวนการเช่นโหลด CPU, การใช้ RAM และทรัพยากรอื่น ๆ ที่หลากหลายผ่าน SSH / SNMP

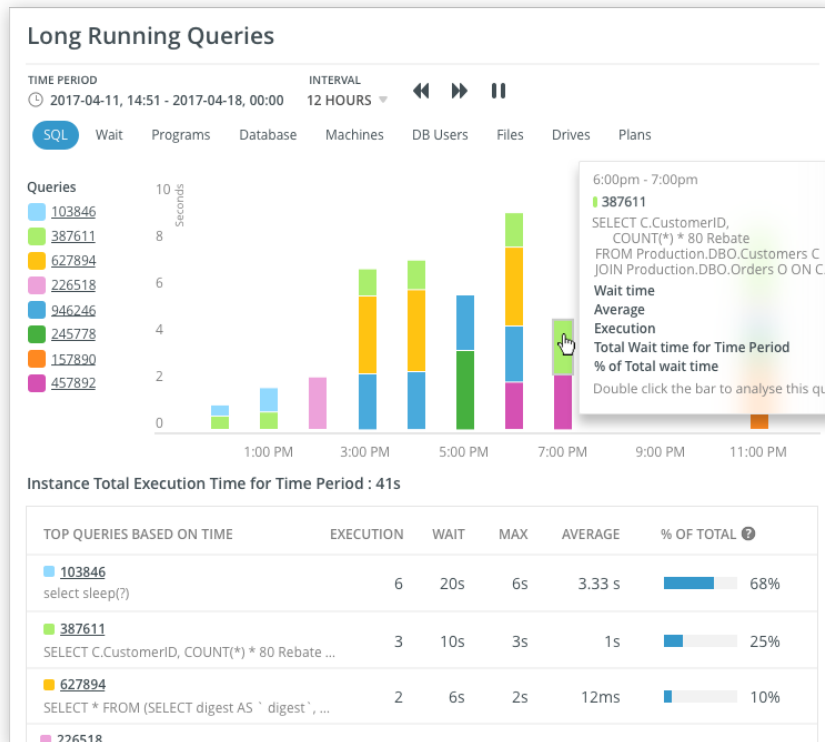
Navicat Monitor สามารถติดตั้งในเครื่องคอมพิวเตอร์หรือเครื่องเสมือนใด ๆ และไม่จำเป็นต้องติดตั้งซอฟต์แวร์ใด ๆ บนเซิร์ฟเวอร์ที่ถูกตรวจสอบ

Navicat Monitor ต้องการพื้นที่เก็บข้อมูลในการจัดเก็บการแจ้งเตือนและตัวชี้วัดสำหรับการวิเคราะห์ประวัติฐานข้อมูลที่ถูกเก็บสามารถเป็นอินสแตนซ์ MySQL, MariaDB, PostgreSQL, SQL Server หรือ Amazon RDS ที่มีอยู่



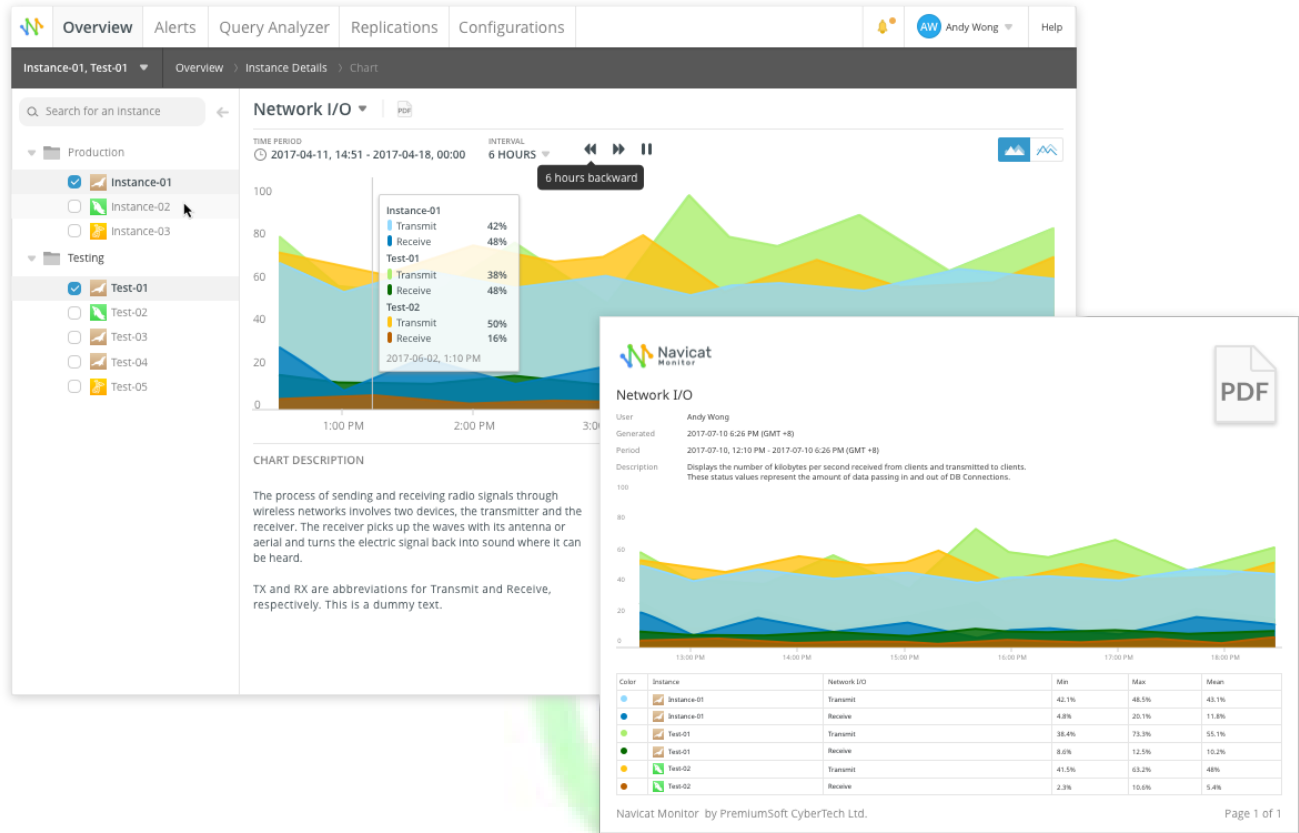
## Long Running Queries

ติดตามประวัติ และประสิทธิภาพของ query เมื่อเวลาผ่านไป และแสดง query ทั้งหมดด้วย waiting time ที่ยาวที่สุด วิเคราะห์และทำความเข้าใจวิวัฒนาการของการสืบค้นแต่ละข้อ คุณสามารถแก้ไขแบบสอบถามเพิ่มเติม และค้นหาสาเหตุที่ทำให้สิ้นเปลืองทรัพยากรสูง



## Reports

รวบรวมตัวชี้วัดของอินสแตนซ์หลายตัวในแผนภูมิเดียวกันเพื่อเปรียบเทียบและวิเคราะห์ข้อมูลและสร้างรายงานมืออาชีพด้วยความเร็วที่เหลือเชื่อ นอกจากนี้คุณยังสามารถบันทึกรายงานเป็นเอกสาร PDF คุณภาพสูงได้ด้วยคลิกเดียว



## Query Analyzer

ตรวจสอบคำสั่งของคุณแบบเรียลไทม์เพื่อปรับปรุงประสิทธิภาพ และประสิทธิภาพของเซิร์ฟเวอร์ของคุณอย่างรวดเร็ว Query Analyzer ที่มีประสิทธิภาพนี้แสดงข้อมูลสรุปของแบบสอบถามที่กำลังดำเนินการทั้งหมดและช่วยให้คุณเปิดเผยแบบสอบถามที่มีปัญหาได้อย่างง่ายดาย เช่น การระบุคิวรีที่ล่าช้ากว่าที่จำเป็นที่มีจำนวนเวลาดำเนินการสะสมสะสม query ซ้ำพร้อมเวลาตอบสนองที่ยอมรับไม่ได้ อื่น ๆ Navicat Monitor สรุปการสืบค้นอย่างฉลาดเพื่อให้คุณสามารถเห็นจำนวน และประเภทของการสืบค้นที่ก่อให้เกิดปัญหา

The screenshot displays the Query Analyzer interface with the following components:

- Header:** Query Analyzer, PERFORMANCE SCHEMA, TOTAL NO. OF QUERIES : 1000
- TOP 5 QUERIES BASED ON TOTAL TIME:**

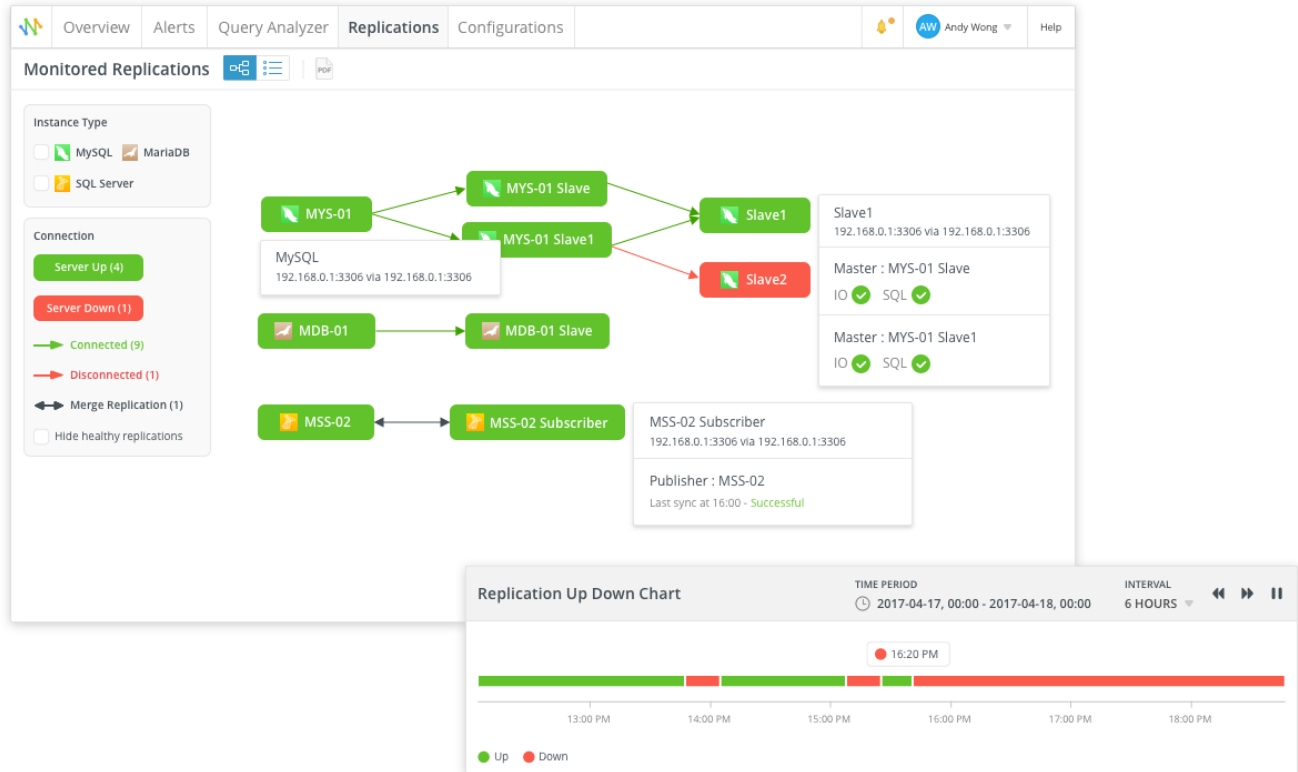
Query	COUNTS	TOTAL TIME	AVERAGE LATENCY
select sleep(?)	1847	10.000	10.000
select sleep(?), ?, ?	900	10.000	10.000
SHOW FULL PROCESSLIST	288	01.000	01.000
SELECT `ENGINES`.`SUPPORT` FROM `INFORMATION_SCHEMA`...	237	0	0
SELECT * FROM mysql.user			
- Latest Deadlock Query - 2017-01-25, 2:42 PM:**

Query Type	Query	Transaction ID	Transaction Active Time	DB	Table
Successful Query	SELECT * FROM (SELECT digest AS `digest`, schema_name AS `schema`, count_star AS `execCount` ...	905	34s	Test	Danny
Rollbacked Query	UPDATE `mem_inventory`...p` = ? WHERE `hid` = ? (1)	906	8s	Test	Bernard
- Processlist:**

Query	Time	Progress	User
280 — Query	286440 s	20%	root[root] @ [10.0.2.2]
1742845 — Query	157023 s	8%	root[root] @ [10.0.2.2]
1743612 — Query	9278 s	3%	root[root] @ [10.0.2.2]
1743975 — Connect	6528 s	0%	root[root] @ [10.0.2.2]
1746239 — Sleep	54 s	0%	root[root] @ [10.0.2.2]
- Query Log:**
  - DELETE FROM `mem\_instr`...BY `timestamp` LIMIT ? (1)
  - SET `foreign\_key\_checks` = ? (1)
  - ROLLBACK (1)
  - UPDATE `mem\_inventory`...p` = ? WHERE `hid` = ? (1)
  - SET `foreign\_key\_checks` = ? (1)
  - Custom metric collection error
  - COMMIT (1)
  - INSERT INTO `mem\_instr`...(`used`), `used`)
  - UPDATE `mem\_inventory`...p` = ? WHERE `hid` = ? (1)
  - UPDATE `mem\_inventory`...p` = ? WHERE `hid` = ? (1)

## Replication

ใช้แผนผังเพื่อแสดงภาพความสัมพันธ์ของการจำลองแบบ คุณสามารถตรวจสอบสุขภาพโดยรวมของ replication topology แต่ละโหนด และ replication แต่ละระบบเพื่อให้แน่ใจว่าข้อมูลบนเซิร์ฟเวอร์ที่ทำการ replicated อยู่เสมอ



## Instances Management

จัดระเบียบเซิร์ฟเวอร์ของคุณเป็นกลุ่มเพื่อให้ผู้ค้นหาได้ง่ายขึ้นตามหมวดหมู่ กำหนดผู้ใช้ให้กับกลุ่มเฉพาะในฐานะสมาชิกและใช้การตั้งค่าการแจ้งเตือนเดียวกันกับพวกเขาได้อย่างง่ายดาย สมาชิกทุกคนจะได้รับแจ้งเตือนเมื่อมีการแจ้งเตือน

The screenshot displays the 'All Instances' page in a cloud management console. The interface includes a navigation menu with 'Overview', 'Alerts', 'Query Analyzer', 'Replications', and 'Configurations'. The main content area shows a list of instances organized into groups: Production, Testing-HK, and Testing-SH. A tooltip is visible over the 'HK-Testing-03' instance, showing its IP address (192.168.0.13:3000). The instance 'HK-Testing-03' is in a 'Paused' state, while others are in 'Monitoring...'.

GROUP	INSTANCES	STATUS	MAINTENANCE WINDOW	LICENSE
Production-NY	NY-01 MariaDB 10.3 IP: 192.168.0.36:3000 Gateway: 192.168.0.36:3000	Monitoring...		Licensed
Production	HK-Testing-01 MariaDB 10.3 IP: 192.168.0.13:3000 Gateway: 192.168.0.36:3000	Monitoring...		Licensed
Production	HK-Testing-02 MariaDB 10.3 IP: 192.168.0.36:3000 Gateway: 192.168.0.36:3000	Monitoring...		Licensed
Testing-HK	HK-Testing-03 SQLServer 14.0.1000.169 IP: 192.168.0.36:3000 Gateway: 192.168.0.36:3000	Paused	Start: 00:00, Duration: 1 hour Recurrence Weekly <a href="#">Edit</a> <a href="#">Delete</a>	Trial expires in 3 days
Testing-SH	SH-Testing-01 MySQL 5.9.0 IP: 192.168.0.36:3000 Gateway: 192.168.0.36:3000	Monitoring...		Trial expires in 3 days
Testing-SH	SH-Testing-02 MariaDB 10.3 IP: 192.168.0.36:3000 Gateway: 192.168.0.36:3000	Monitoring...		Licensed



## Alerts

Navicat Monitor นำเสนอการวิเคราะห์สาเหตุขั้นสูงที่ช่วยให้คุณเจาะลึกและค้นหาข้อมูลเชิงลึกเพิ่มเติมเมื่อพบปัญหา - ตัวชี้วัดเซิร์ฟเวอร์สถิติประสิทธิภาพการใช้งานฮาร์ดแวร์และข้อมูลประวัติ นอกจากนี้คุณยังสามารถตรวจสอบ Alerts ของคุณในรายละเอียดการแจ้งเตือนซึ่งให้ภาพรวมของการแจ้งเตือนที่เลือกซึ่งประกอบด้วยการสรุประยะเวลาแผนภูมิเมตริกและอื่น ๆ ด้วยคุณสมบัติการแจ้งเตือนแบบ build-in คุณจะได้รับการแจ้งเตือนก่อนเกิดปัญหาที่ใหญ่กว่าเพื่อให้มั่นใจว่าฐานข้อมูลของคุณพร้อมใช้งานและทำงานได้อย่างดีที่สุด

**Alert Settings**

RAISE THIS ALERT WHEN:

CPU utilization is more than

**Critical** 90    %

**Warning** 70    %

for longer than 5    Minute(s)

**Notification Settings**

SEND NOTIFICATION WHEN:

Alert raised

Alert ended (except ended manually)

## สรุป features

### Alert Customization

ตั้งค่าเกณฑ์การแจ้งเตือนที่กำหนดเองเพื่อตรวจสอบโครงสร้างพื้นฐานของคุณ รับการแจ้งเตือนเมื่อถึงกฎเกณฑ์ที่คุณกำหนดไว้ ตัวอย่างเช่น เมื่อการใช้งาน CPU เกิน 90% นานกว่า 30 นาที

### LDAP/AD Authentication

ประหยัดเวลาในการตั้งค่าวิธีการรักษาความปลอดภัยใหม่และแตกต่างกันโดยการกำหนดค่า Navicat Monitor เพื่อตรวจสอบสิทธิ์กับเซิร์ฟเวอร์ LDAP หรือ Active Directory

### Migration

ส่งออกการตั้งค่าการตรวจสอบของคุณหากคุณต้องการโอนย้ายแอปพลิเคชันเซิร์ฟเวอร์จากคอมพิวเตอร์เครื่องหนึ่งไปยังเครื่องใหม่ output ของ backup script จะเป็นไฟล์ชิปพร้อมไฟล์กำหนดค่าและการตั้งค่าที่จำเป็นทั้งหมดสำหรับการกู้คืน

### Notifications




รับการแจ้งเตือนผ่านอีเมล, SMS, SNMP หรือ Slack เมื่อใดก็ตามที่มีค่าเตือนหรือเงื่อนไขที่สำคัญเกิดขึ้นในโครงสร้างพื้นฐานของคุณ เมื่อได้รับแจ้งคุณสามารถวินิจฉัยและแก้ไขปัญหาฐานข้อมูลของคุณได้อย่างรวดเร็ว








### Roles Manager

ตั้งค่าสิทธิ์การเข้าถึงและข้อ จำกัด ของผู้ใช้โดยการกำหนดบทบาทให้กับผู้ใช้ บทบาทสามารถถูกวางแผนกับผู้ใช้ เช่น ผู้ใช้ LDAP / AD ภายนอกหรือผู้ใช้ในพื้นที่ที่สร้างขึ้นใน Navicat Monitor กำหนดบทบาทที่กำหนดไว้ล่วงหน้าให้เหมาะสมกับความต้องการของคุณมากที่สุดหรือสร้างบทบาทใหม่ด้วยการตั้งค่าสิทธิ์ที่กำหนดเองเพื่อ จำกัด การเข้าถึงเพจที่เลือกใน






Navicat Monitor

## Types & Cloud Providers






Instance Types		
 <b>MySQL 5.1.73 or later</b>	 <b>MariaDB 10.0 or later</b>	 <b>MSSQL 2008 R2 SP1 or later</b>

Cloud Providers						
 <b>Amazon AWS</b>	 <b>Oracle Cloud</b>	 <b>Alibaba Cloud</b>	 <b>Google Cloud</b>	 <b>Tencent Cloud</b>	 <b>Percona Server</b>	 <b>Hauwei Cloud</b>

## System Requirements

System Requirements				
 <b>Windows</b>  Microsoft Windows 8, Windows 8.1, Windows 10, Server 2008, Server 2012, Server 2016	 <b>macOS</b>  Mac OS X 10.10 Yosemite, Mac OS X 10.11 El Capitan, macOS 10.12 Sierra, macOS 10.13 High Sierra, macOS 10.14 Mojave	 <b>Linux</b>  Red Hat Enterprise Linux 6.6 or later, CentOS 6.6 or later, Oracle Linux 6.6 or later, Fedora 20 or later, Debian 8.0 or later, SuSE Linux Enterprise 12 or later, openSUSE 42.3, Ubuntu 14.04 LTS, 16.04 LTS or 17.10, Amazon Linux 2	 <b>Docker</b>  Docker 17 or later	 <b>Free BSD</b>  FreeBSD 10.4 or later

## Supported Browsers

Supported Browsers				
				
Firefox (Latest Version)	Chrome (Latest Version)	Internet Explorer 11 or later	Microsoft Edge 39 or later	Safari 9.1.3 or later

## Pricing

### 1. Perpetual License

เป็น License แบบซื้อขาด ไม่จำกัดอายุการใช้งาน โดยจะคำนวณ License เป็นหน่วย “token” ดังนี้

Monitored Targets	Token needed
1 MySQL Server	1 token
1 MariaDB Server	1 token
1 SQL Server	1 token

\* สำหรับการสั่งซื้อแต่ละครั้งจะได้รับเพียง 1 key เท่านั้น

\* 1 key สามารถเปิดใช้งาน ได้บนเครื่องเดียวซึ่งได้ติดตั้ง Navicat Monitor ไว้

\* หลังจากเปิดใช้งาน key คุณจะไม่สามารถสลับ token ที่เหลือเป็นเครื่องอื่นได้

**Example :** หากคุณต้องการ monitor MySQL Servers 3 ตัว คุณจะต้องซื้อ 3 tokens

หากคุณต้องการ monitor MySQL Servers 4 ตัว และ MariaDB Servers 1 ตัว คุณจะต้องซื้อ 5 tokens

\* ตัว License มาพร้อมกับ complimentary support 1ปี โดยสามารถซื้อเพิ่มได้

### 2. Yearly Subscription License

เป็น License แบบเช่าซื้อรายปี โดยคำนวณ token เหมือนแบบ Perpetual

### 3. Monthly Subscription License

เป็น License แบบเช่าซื้อรายเดือน โดยคำนวณ token เหมือนแบบ Perpetual

สนใจสั่งซื้อ Navicat ติดต่อ [www.9t.co.th](http://www.9t.co.th) , tel. 02-411-0882 , 02-403-1211 /

Contact : วิศรุต รุจิรกาล 086-323-6795 , สุรสิทธิ์ สีลาเบ็ญจางค์ 085-553-5435